



NATURA 2000 - FORMULAIRE STANDARD DE DONNEES

Pour les zones de protection spéciale (ZPS), les propositions de sites d'importance communautaire (pSIC), les sites d'importance communautaire (SIC) et les zones spéciales de conservation (ZSC)

FR5400419 - Vallée de la Tude

1. IDENTIFICATION DU SITE	1
2. LOCALISATION DU SITE	2
3. INFORMATIONS ECOLOGIQUES	4
4. DESCRIPTION DU SITE	6
5. STATUT DE PROTECTION DU SITE	7
6. GESTION DU SITE	7

1. IDENTIFICATION DU SITE

1.1 Type B (pSIC/SIC/ZSC)	1.2 Code du site FR5400419	1.3 Appellation du site Vallée de la Tude
1.4 Date de compilation 31/03/2002	1.5 Date d'actualisation 30/04/2005	

1.6 Responsables

Responsable national et européen	Responsable du site	Responsable technique et scientifique national
Ministère en charge de l'écologie	DREAL Poitou-Charentes	MNHN - Service du Patrimoine Naturel
www.developpement-durable.gouv.fr	www.poitou-charentes.developpement-durable.gouv.fr	www.mnhn.fr www.spn.mnhn.fr
en3.en.deb.dgaln@developpement-durable.gouv.fr		natura2000@mnhn.fr

1.7 Dates de proposition et de désignation / classement du site

Date de transmission à la Commission Européenne : 30/04/2002



(Proposition de classement du site comme SIC)

Dernière date de parution au JO UE : 16/11/2012

(Confirmation de classement du site comme SIC)

ZSC : date de signature du dernier arrêté (JO RF) : 09/08/2006

Texte juridique national de référence pour la désignation comme ZSC : http://www.legifrance.gouv.fr/jo_pdf.do?cidTexte=JORFTEXT000000270582

2. LOCALISATION DU SITE

2.1 Coordonnées du centre du site [en degrés décimaux]

Longitude : ,11556°

Latitude : 45,375°

2.2 Superficie totale

1557 ha

2.3 Pourcentage de superficie marine

Non concerné

2.4 Code et dénomination de la région administrative

Code INSEE	Région
54	Poitou-Charentes

2.5 Code et dénomination des départements

Code INSEE	Département	Couverture (%)
16	Charente	100 %

2.6 Code et dénomination des communes

Code INSEE	Communes
16004	AIGNES-ET-PUYPEROUX
16034	BAZAC
16037	BELLON
16052	BORS (CANTON DE MONTMOREAU-SAINT-CYBARD)
16073	CHALAIS
16082	CHARMANT
16092	CHAVENAT
16111	COURGEAC
16112	COURLAC
16170	JUIGNAC
16172	JUILLAGUET
16215	MEDILLAC
16222	MONTBOYER



16230	MONTMOREAU-SAINT-CYBARD
16252	ORIVAL
16279	RIOUX-MARTIN
16283	ROSENAC
16294	SAINT-AMANT
16302	SAINT-AVIT
16328	SAINT-LAURENT-DE-BELZAGOT
16334	SAINT-MARTIAL

2.7 Région(s) biogéographique(s)

Atlantique (100%)



3. INFORMATIONS ÉCOLOGIQUES

3.1 Types d'habitats présents sur le site et évaluations

Types d'habitats inscrits à l'annexe I					Évaluation du site			
Code	PF	Superficie (ha) (% de couverture)	Grottes [nombre]	Qualité des données	A B C D	A B C		
					Représentativité	Superficie relative	Conservation	Évaluation globale
3260 <i>Rivières des étages planitiaire à montagnard avec végétation du Ranunculon fluitantis et du Callitricho-Batrachion</i>		0 (0 %)			D			
6430 <i>Mégaphorbiaies hygrophiles d'ourlets planitiaires et des étages montagnard à alpin</i>		0 (0 %)			D			

- **PF** : Forme prioritaire de l'habitat.
- **Qualité des données** : G = «Bonne» (données reposant sur des enquêtes, par exemple); M = «Moyenne» (données partielles + extrapolations, par exemple); P = «Médiocre» (estimation approximative, par exemple).
- **Représentativité** : A = «Excellente» ; B = «Bonne» ; C = «Significative» ; D = «Présence non significative».
- **Superficie relative** : A = $100 \geq p > 15 \%$; B = $15 \geq p > 2 \%$; C = $2 \geq p > 0 \%$.
- **Conservation** : A = «Excellente» ; B = «Bonne» ; C = «Moyenne / réduite».
- **Évaluation globale** : A = «Excellente» ; B = «Bonne» ; C = «Significative».

3.2 Espèces inscrites à l'annexe II de la directive 92/43/CEE et évaluation

Espèce			Population présente sur le site					Évaluation du site				
Groupe	Code	Nom scientifique	Type	Taille		Unité	Cat.	Qualité des données	A B C D	A B C		
				Min	Max		C R V P		Pop.	Cons.	Isol.	Glob.
I	1083	Lucanus cervus	p			i	P		C	B	C	C
I	1092	Austropotamobius pallipes	p			i	P		D			
M	1303	Rhinolophus hipposideros	p			i	P		C	B	C	C
M	1355	Lutra lutra	p			i	P		C	B	C	C
M	1356	Mustela lutreola	p			i	R		C	B	C	C

- **Groupe** : A = Amphibiens, B = Oiseaux, F = Poissons, I = Invertébrés, M = Mammifères, P = Plantes, R = Reptiles.
- **Type** : p = espèce résidente (sédentaire), r = reproduction (migratrice), c = concentration (migratrice), w = hivernage (migratrice).



- **Unité** : i = individus, p = couples, adults = Adultes matures, area = Superficie en m2, bfemales = Femelles reproductrices, cmales = Mâles chanteurs, colonies = Colonies, fstems = Tiges florales, grids1x1 = Grille 1x1 km, grids10x10 = Grille 10x10 km, grids5x5 = Grille 5x5 km, length = Longueur en km, localities = Stations, logs = Nombre de branches, males = Mâles, shoots = Pousses, stones = Cavités rocheuses, subadults = Sub-adultes, trees = Nombre de troncs, tufts = Touffes.
- **Catégories du point de vue de l'abondance (Cat.)** : C = espèce commune, R = espèce rare, V = espèce très rare, P: espèce présente.
- **Qualité des données** : G = «Bonne» (données reposant sur des enquêtes, par exemple); M = «Moyenne» (données partielles + extrapolations, par exemple); P = «Médiocre» (estimation approximative, par exemple); DD = Données insuffisantes.
- **Population** : A = $100 \geq p > 15\%$; B = $15 \geq p > 2\%$; C = $2 \geq p > 0\%$; D = Non significative.
- **Conservation** : A = «Excellente» ; B = «Bonne» ; C = «Moyenne / réduite».
- **Isolement** : A = population (presque) isolée ; B = population non isolée, mais en marge de son aire de répartition ; C = population non isolée dans son aire de répartition élargie.
- **Evaluation globale** : A = «Excellente» ; B = «Bonne» ; C = «Significative».

3.3 Autres espèces importantes de faune et de flore

Espèce			Population présente sur le site			Motivation						
Groupe	Code	Nom scientifique	Taille		Unité	Cat.	Annexe Dir. Hab.		Autres catégories			
			Min	Max			IV	V	A	B	C	D

- **Groupe** : A = Amphibiens, B = Oiseaux, F = Poissons, Fu = Champignons, I = Invertébrés, L = Lichens, M = Mammifères, P = Plantes, R = Reptiles.
- **Unité** : i = individus, p = couples, adults = Adultes matures, area = Superficie en m2, bfemales = Femelles reproductrices, cmales = Mâles chanteurs, colonies = Colonies, fstems = Tiges florales, grids1x1 = Grille 1x1 km, grids10x10 = Grille 10x10 km, grids5x5 = Grille 5x5 km, length = Longueur en km, localities = Stations, logs = Nombre de branches, males = Mâles, shoots = Pousses, stones = Cavités rocheuses, subadults = Sub-adultes, trees = Nombre de troncs, tufts = Touffes.
- **Catégories du point de vue de l'abondance (Cat.)** : C = espèce commune, R = espèce rare, V = espèce très rare, P: espèce présente.
- **Motivation** : IV, V : annexe où est inscrite l'espèce (directive «Habitats») ; A : liste rouge nationale ; B : espèce endémique ; C : conventions internationales ; D : autres raisons.



4. DESCRIPTION DU SITE

4.1 Caractère général du site

Classe d'habitat	Pourcentage de couverture
N06 : Eaux douces intérieures (Eaux stagnantes, Eaux courantes)	0 %
N07 : Marais (vegetation de ceinture), Bas-marais, Tourbières,	0 %
N08 : Landes, Broussailles, Recrus, Maquis et Garrigues, Phrygana	0 %
N10 : Prairies semi-naturelles humides, Prairies mésophiles améliorées	37 %
N15 : Autres terres arables	26 %
N16 : Forêts caducifoliées	4 %
N20 : Forêt artificielle en monoculture (ex: Plantations de peupliers ou d'Arbres exotiques)	3 %
N23 : Autres terres (incluant les Zones urbanisées et industrielles, Routes, Décharges, Mines)	30 %

Autres caractéristiques du site

La vallée de la Tude et ses petits affluents secondaires forment un petit ensemble alluvial coulant sur des calcaires tendres du Crétacé.

Vulnérabilité : Pollution des eaux, banalisation de la végétation de fond de vallée, arasement de la végétation rivulaire, transformation des prairies humides...

4.2 Qualité et importance

Rivière mésotrophe à eutrophe, dans un paysage ouvert ou bocager façonné par l'agriculture et l'élevage traditionnel. Découverte récente du Vison d'Europe. Important corridor entre les bassins de la Charente et de la Garonne, encore fréquenté actuellement par l'espèce.

4.3 Menaces, pressions et activités ayant une incidence sur le site

Il s'agit des principales incidences et activités ayant des répercussions notables sur le site

Incidences négatives				
Importance	Menaces et pressions [code]	Menaces et pressions [libellé]	Pollution [code]	Intérieur / Extérieur [i o b]
Incidences positives				
Importance	Menaces et pressions [code]	Menaces et pressions [libellé]	Pollution [code]	Intérieur / Extérieur [i o b]

- **Importance** : H = grande, M = moyenne, L = faible.
- **Pollution** : N = apport d'azote, P = apport de phosphore/phosphate, A = apport d'acide/acidification, T = substances chimiques inorganiques toxiques, O = substances chimiques organiques toxiques, X = pollutions mixtes.
- **Intérieur / Extérieur** : I = à l'intérieur du site, O = à l'extérieur du site, B = les deux.

4.4 Régime de propriété

Type	Pourcentage de couverture



4.5 Documentation

Lien(s) :

5.1 Types de désignation aux niveaux national et régional

Code	Désignation	Pourcentage de couverture
------	-------------	---------------------------

5.2 Relation du site considéré avec d'autres sites

Désignés aux niveaux national et régional :

Code	Appellation du site	Type	Pourcentage de couverture
------	---------------------	------	---------------------------

Désignés au niveau international :

Type	Appellation du site	Type	Pourcentage de couverture
------	---------------------	------	---------------------------

5.3 Désignation du site

6. GESTION DU SITE

6.1 Organisme(s) responsable(s) de la gestion du site

Organisation :

Adresse :

Courriel :

6.2 Plan(s) de gestion

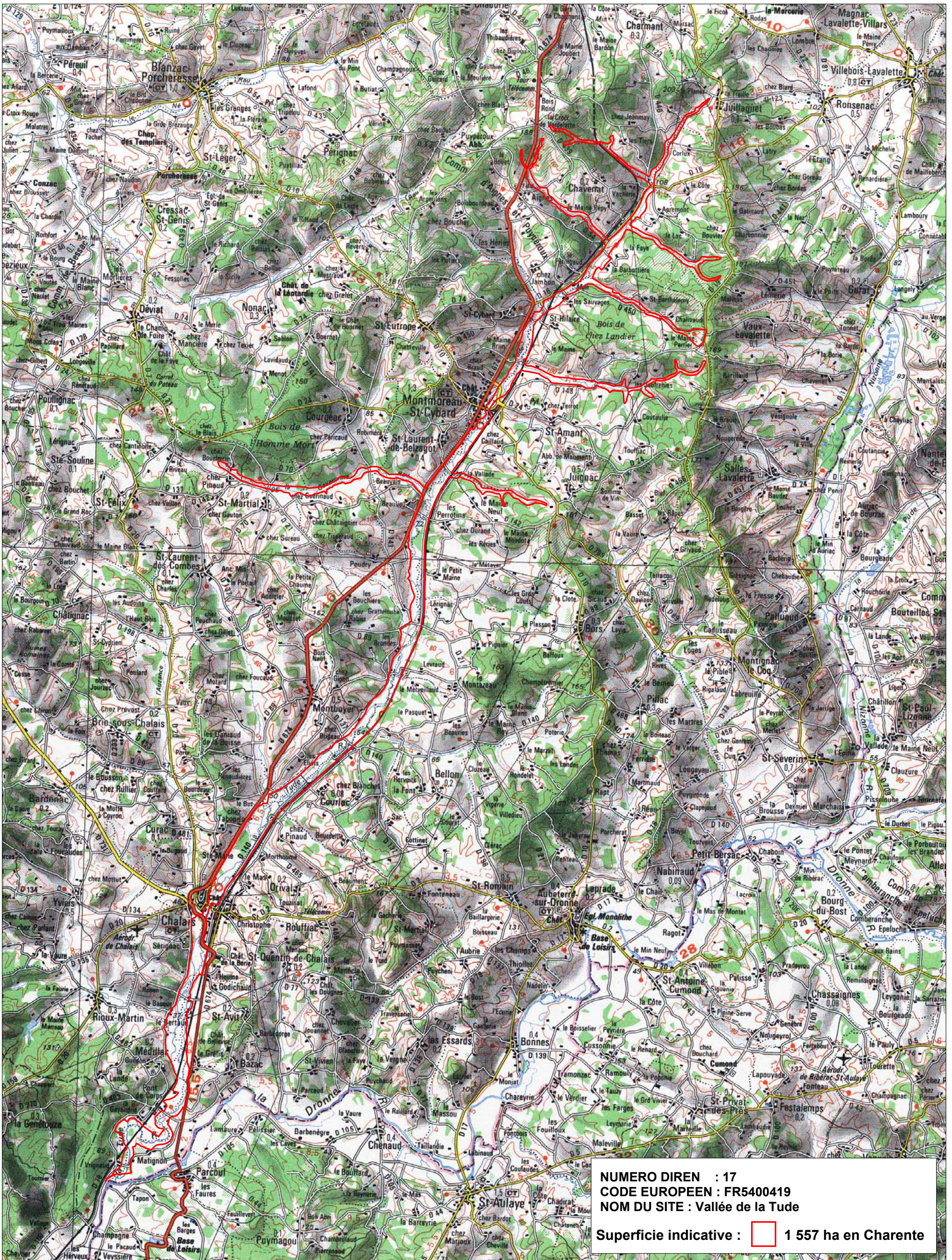
Existe-il un plan de gestion en cours de validité ?

Oui

Non, mais un plan de gestion est en préparation.

Non

6.3 Mesures de conservation



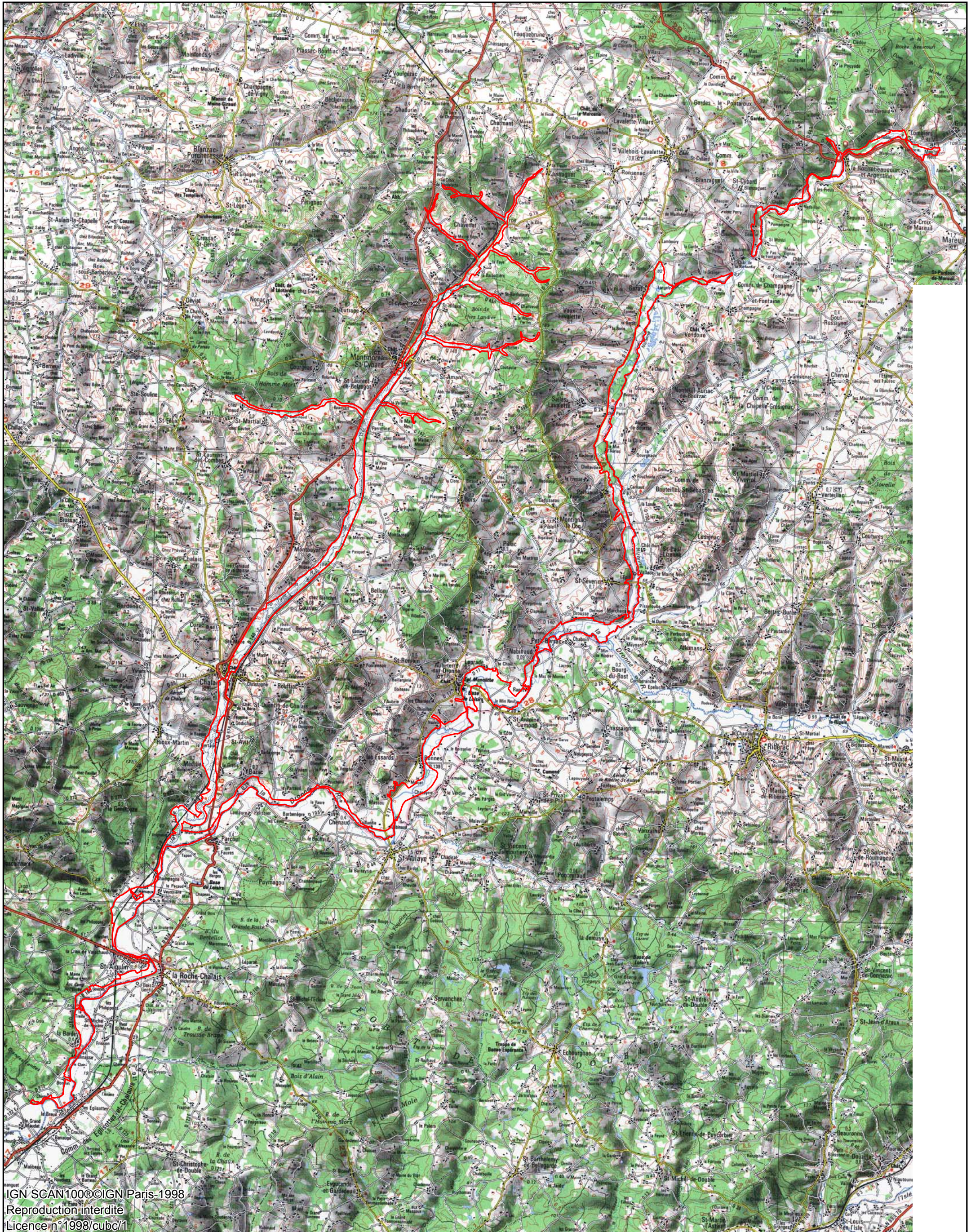
Modernisation des ZNIEFF de type II : VALLEES DE LA NIZONNE, DE LA TUDE ET DE LA DRONNE EN POITOU-CHARENTES



Surface (Ha) : 4336.71

Numéro régional : 861

Département:16/17



IGN SCAN100©IGN Paris-1998
Reproduction interdite
Licence n°1998/cubc/1

Echelle: 1 cm pour 1.5 km